

Bientôt Noël

Arrangements:
Daniel Favez et
Alexandre Cellier

Paroles et musique:

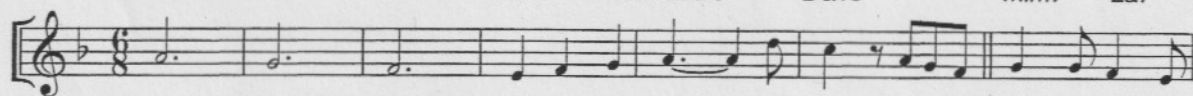
Jacqueline Mani

$\text{♩} = 69$
Intro

Ré add 9 Do/ré Si^b/ré lam/ré rém add 9 Do/ré

(intro) + pont

♩ $\text{mim}^{\text{b}5}_7$ La7



rém

rém

rém/do #



1. L'hi-ver est ve - nu dou - ce - ment A - vec son
2. Les oi - seaux lais - sent des des - sins Sur le mur
3. De-hors les en - fants sont con - tents Ils ont fait

rém/do

$\text{sim}^{\text{b}5}_7$

solm



man - te - let d'ar - gent Les arbres ont mis leur ca - pu -
de no - tre jar - din Les toits ont l'air d'ê - tre bar -
un bon-homme tout blanc A - vec sa cas - quette de tra -

La7/do #

rém

$\text{mim}^{\text{b}5}_7$

1.

La

2.

REFRAIN

La

Fa



chon Le jar - din est tout en co - ton L'hi-ver est -ton. Tom-be la
bus A-vec leurs longs gla - çons poin - tus. Les oi - seaux -tus.
vers Il sou - rit à Mon-sieur l'Hi - ver. De-hors les -ver.

solm7

Do7

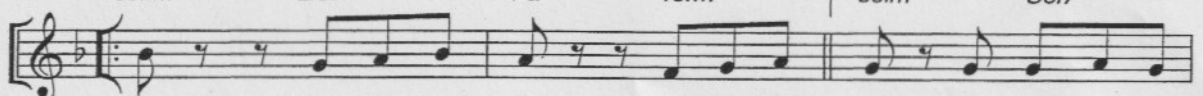
Fa

rém7

1.

solm

Sol7



neige en long cor - tège Fi - ne den - telle dan - se dans le

Do7

Fa

2.

solm

Do7/6

Fa

(FIN) (pont)

♩



ciel Tom-be la -telle c'est bien - tôt No - ël

F.F. 8974